



Rozdzielnice
MERIVA™ IP 40



| Stopień ochrony | IP 40 |
|------------------------|---|
| Materiał Drzwi/Obudowa | ABS |
| Odporność na uderzenie | IK 08 |
| Warunki pracy | -20°C +70°C |
| Próba termiczna | 70°C |
| Norma | PN-EN 61439-3:2012, PN-EN 61439-1:2011 |



MERIVA™

Nowe rozdzielnice dla budownictwa deweloperskiego

Rozdzielnie multimedialne i elektryczne z tworzywa

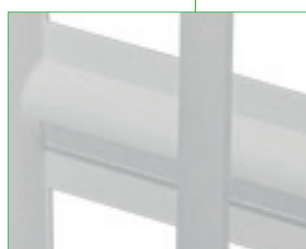
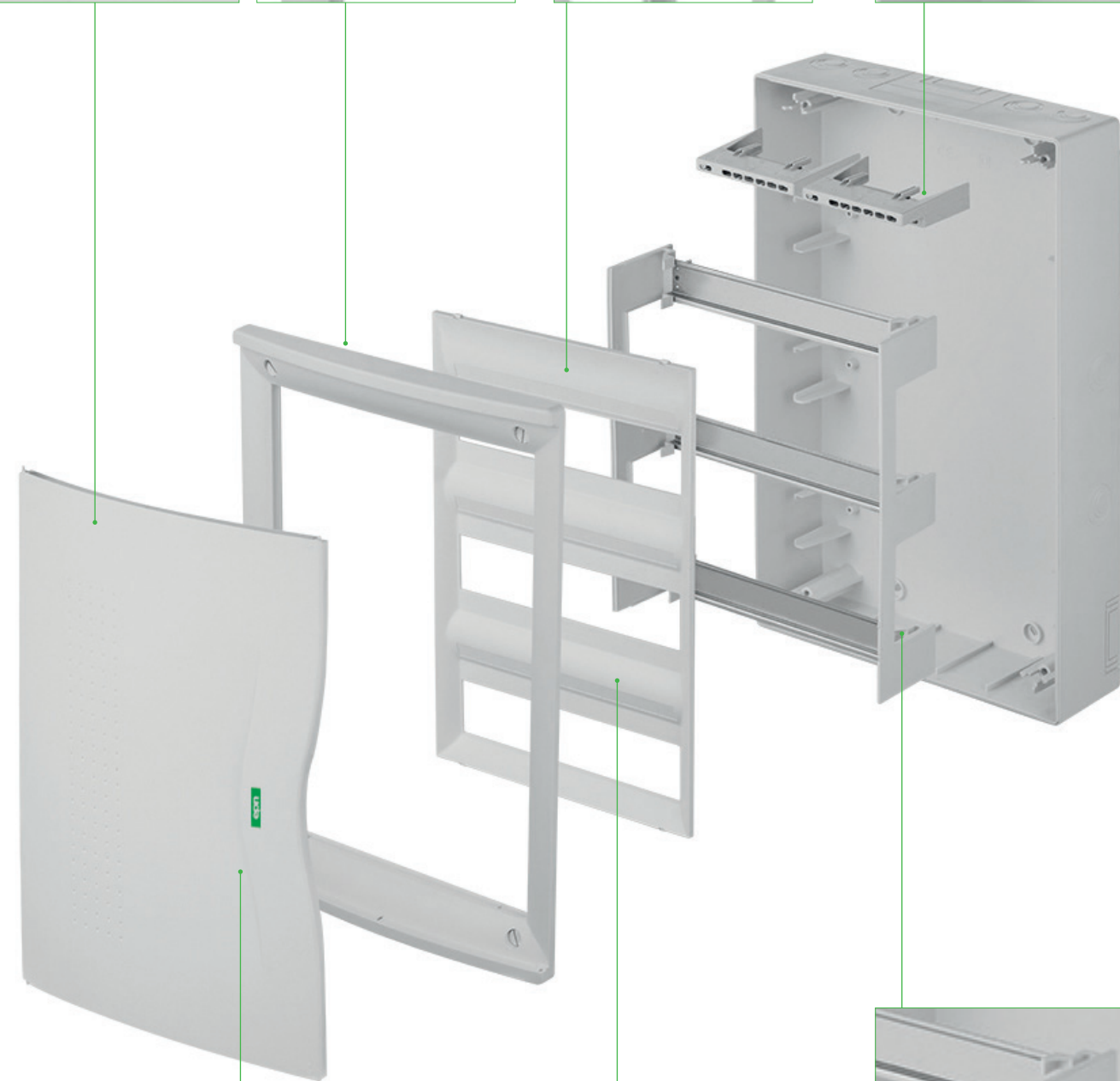
- rozdzielnie mieszkaniowe wersja elektryczna i multimedialna z tworzywa
- wykonane z tworzywa >ABS< wysokiej jakości
- stopień ochrony IP 40
- klasa ochrony II
- kolor RAL 9003 (biały)
- zaciski PE+N we wsporniku
- rozdzielnie natynkowe i podtynkowe
- wersja 2 i 3 rzędowa (2/24, 3/36-mod)
- typoszereg 12-modułów
- uniwersalne drzwi lewo/prawo
- drzwi w kolorze obudowy

kolor drzwi w kolorze obudowy
biały RAL 9003

wkręt mocujący

jednolita wewnętrzna
pokrywa górna

opcjonalne
listwy zaciskowe PE + N
we wsporniku



uniwersalny montaż drzwi
lewo / prawo

miejsce opisowe
na oznaczenie aparatów.

montaż zespołu szyn TH
w systemie szelkowym

MERIVA IP40 ROZDZIELNICE NATYNKOWE

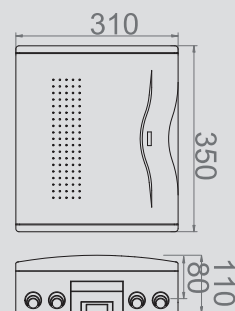
IP 40 IK 08 400 V



MERIVA RN 2/24 IP 40

| Rzędy/ moduły | Typ | Kolor drzwi | Zaciski PE+N | Opak. szt. | Waga kg/1 szt. | Indeks |
|------------------|---------|-------------|-----------------|---------------|-------------------|----------------|
| 2/24 | RN 2/24 | biały | | 1 | 2,00 | 3605-00 |

Stopień ochrony IP 40, napięcie znamionowe 400V, II klasa ochrony
 Opcja dodatkowa:
 Listwy przyłączeniowe PE+N we wsporniku
 N/PE 1x(6x10 mm² + 8x16 mm²)
 NORMA: PN-EN 61439-3
 Wymiary: 350 x 310 x 110



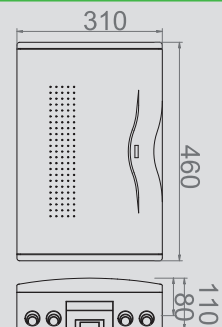
IP 40 IK 08 400 V



MERIVA RN 3/36 IP 40

| Rzędy/ moduły | Typ | Kolor drzwi | Zaciski PE+N | Opak. szt. | Waga kg/1 szt. | Indeks |
|------------------|---------|-------------|-----------------|---------------|-------------------|----------------|
| 3/36 | RN 3/36 | biały | | 1 | 2,80 | 3606-00 |

Stopień ochrony IP 40, napięcie znamionowe 400V, II klasa ochrony
 Opcja dodatkowa:
 Listwy przyłączeniowe PE+N we wsporniku
 N/PE 1x(6x10 mm² + 8x16 mm²)
 NORMA: PN-EN 61439-3
 Wymiary: 460 x 310 x 110



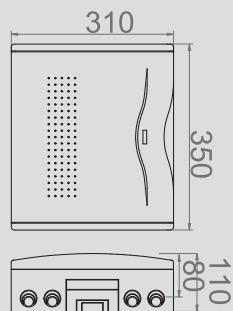
IP 40 IK 08 400 V



MERIVA RN 2/24 MULTIMEDIALNA

| Rzędy/ moduły | Typ | Kolor drzwi | Zaciski PE+N | Opak. szt. | Waga kg/1 szt. | Indeks |
|------------------|---------|-------------|-----------------|---------------|-------------------|----------------|
| 2/24 | RN 2/24 | biały | | 1 | 2,00 | 3605-20 |

Stopień ochrony IP 40, napięcie znamionowe 400V.
 NORMA: PN-EN 61439-3
 Wymiary: 350 x 310 x 110



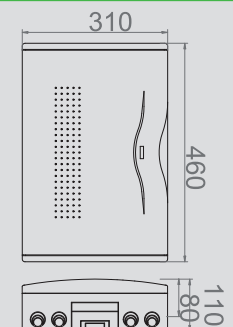
IP 40 IK 08 400 V



MERIVA RN 3/36 MULTIMEDIALNA

| Rzędy/ moduły | Typ | Kolor drzwi | Zaciski PE+N | Opak. szt. | Waga kg/1 szt. | Indeks |
|------------------|---------|-------------|-----------------|---------------|-------------------|----------------|
| 3/36 | RN 3/36 | biały | | 1 | 3,00 | 3606-20 |

Stopień ochrony IP 40, napięcie znamionowe 400V.
 NORMA: PN-EN 61439-3
 Wymiary: 460 x 310 x 110



MERIVA IP40 ROZDZIELNICE PODTYNKOWE

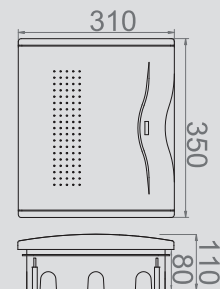
IP 40 IK 08 400 V



MERIVA RP 2/24 IP 40

| Rzędy/ moduły | Typ | Kolor drzwi | Zaciski PE+N | Opak. szt. | Waga kg/1 szt. | Indeks |
|------------------|---------|-------------|-----------------|---------------|-------------------|----------------|
| 2/24 | RP 2/24 | biały | | 1 | 2,00 | 3615-00 |

Stopień ochrony IP 40, napięcie znamionowe 400V, II klasa ochrony
 Opcja dodatkowa:
 Listwy przyłączeniowe PE+N we wsporniku
 N/PE 1x(6x10 mm² + 8x16 mm²)
 NORMA: PN-EN 61439-3
 Wymiary: 350 x 310 x 110



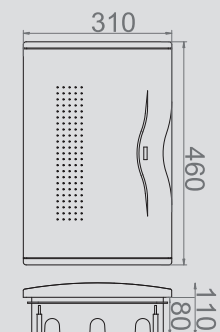
IP 40 IK 08 400 V



MERIVA RP 3/36 IP 40

| Rzędy/ moduły | Typ | Kolor drzwi | Zaciski PE+N | Opak. szt. | Waga kg/1 szt. | Indeks |
|------------------|---------|-------------|-----------------|---------------|-------------------|----------------|
| 3/36 | RP 3/36 | biały | | 1 | 2,80 | 3616-00 |

Stopień ochrony IP 40, napięcie znamionowe 400V, II klasa ochrony
 Opcja dodatkowa:
 Listwy przyłączeniowe PE+N we wsporniku
 N/PE 1x(6x10 mm² + 8x16 mm²)
 NORMA: PN-EN 61439-3
 Wymiary: 460 x 310 x 110



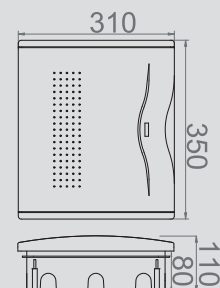
IP 40 IK 08 400 V



MERIVA RP 2/24 MULTIMEDIALNA

| Rzędy/ moduły | Typ | Kolor drzwi | Zaciski PE+N | Opak. szt. | Waga kg/1 szt. | Indeks |
|------------------|---------|-------------|-----------------|---------------|-------------------|----------------|
| 2/24 | RP 2/24 | biały | | 1 | 2,00 | 3615-20 |

Stopień ochrony IP 40, napięcie znamionowe 400V.
 NORMA: PN-EN 61439-3
 Wymiary: 350 x 310 x 110



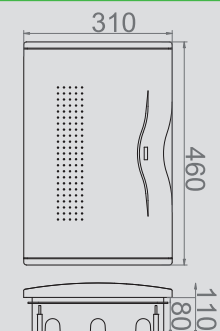
IP 40 IK 08 400 V



MERIVA RP 3/36 MULTIMEDIALNA

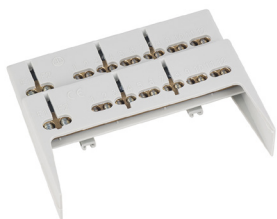
| Rzędy/ moduły | Typ | Kolor drzwi | Zaciski PE+N | Opak. szt. | Waga kg/1 szt. | Indeks |
|------------------|---------|-------------|-----------------|---------------|-------------------|----------------|
| 3/36 | RP 3/36 | biały | | 1 | 3,00 | 3616-20 |

Stopień ochrony IP 40, napięcie znamionowe 400V.
 NORMA: PN-EN 61439-3
 Wymiary: 460 x 310 x 110



AKCESORIA DO ROZDZIELNIC MERIVA

IP 40 IK 08 400 V



MERIVA WSPORNIK WYPOSAŻONY LISTWĘ ZACISKOWĄ

| Rzędy/ moduły | Typ | Kolor drzwi | Zaciski PE+N | Opak. szt. | Waga kg/1 szt. | Indeks |
|------------------|-----|-------------|-----------------|---------------|-------------------|----------------|
| - | | - | | 1 | | 3600-10 |

Napięcie znamionowe 400V, II klasa ochrony
NORMA: PN-EN 61439-3
1x(6x10 mm² + 8x16 mm²)

IP 40 IK 08 400 V

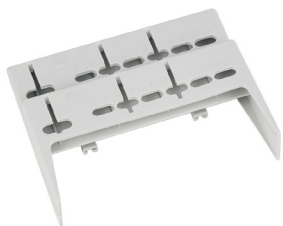


LISTWA ZACISKOWA L-14 MOSIĘŻNA

| Rzędy/ moduły | Typ | Kolor drzwi | Zaciski PE+N | Opak. szt. | Waga kg/1 szt. | Indeks |
|------------------|-----|-------------|-----------------|---------------|-------------------|----------------|
| - | | - | | 1 | | 3600-11 |

Napięcie znamionowe 400V.
NORMA: PN-EN 61439-3
1x(6x10 mm² + 8x16 mm²)

IP 40 IK 08 400 V



MERIVA WSPORNIK PUSTY DO LISTEW ZACISKOWYCH

| Rzędy/ moduły | Typ | Kolor drzwi | Zaciski PE+N | Opak. szt. | Waga kg/1 szt. | Indeks |
|------------------|-----|-------------|-----------------|---------------|-------------------|----------------|
| - | | - | | 1 | | 3600-12 |

Napięcie znamionowe 400V, II klasa ochrony
NORMA: PN-EN 61439-3