

# ROZDZIELNICE ELEGANT IP 40

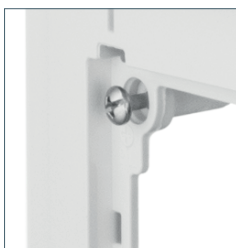
kolor drzwi w kolorze obudowy biały RAL 9003



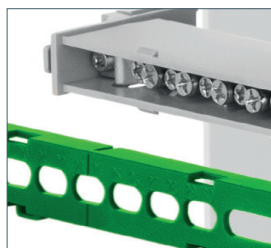
jednolita wewnętrzna pokrywa górna



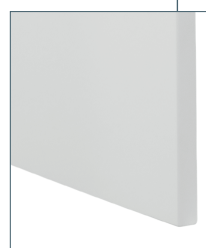
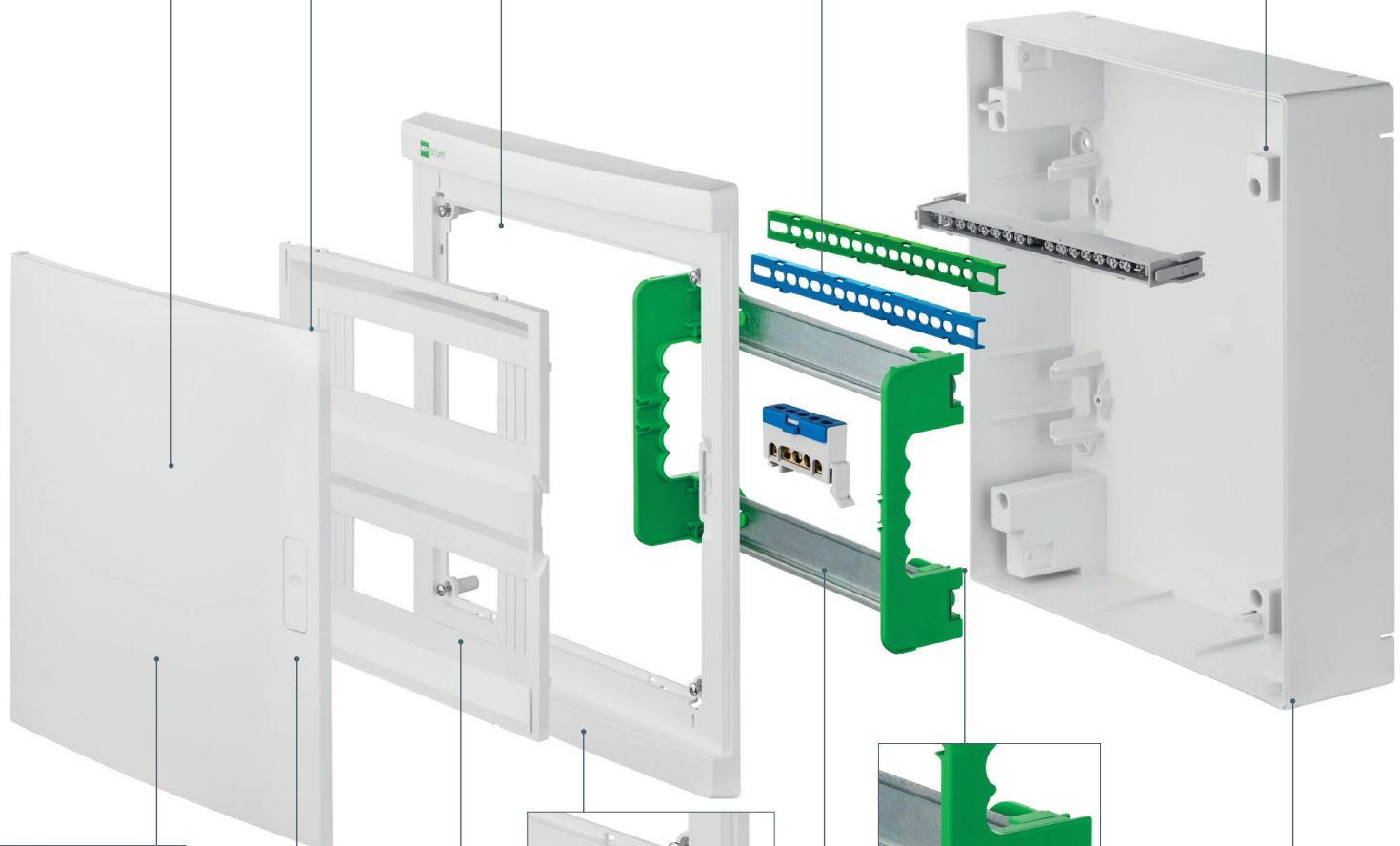
stalowe utwardzone wkręty zapewniające szybki i pewny montaż



listwy zaciskowe PE + N we wsporniku



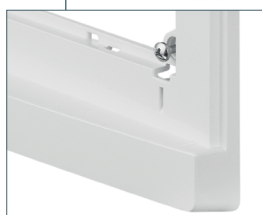
szttywna obudowa w wersji natynkowej elektryczna / multimedialna



uniwersalny montaż drzwi lewo / prawo



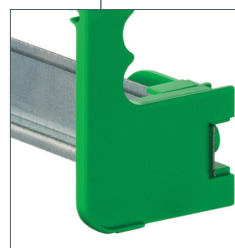
opcja zamka na klucz



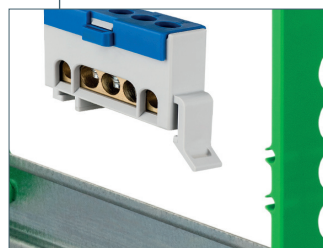
usztynwiona rama drzwi



miejsce opisowe na oznaczenie aparatów



montaż zespołu szyn DIN w systemie szelkowym



możliwość elastycznego uzbrojenia i okablowania rozdzielnic, opcjonalnie zacisk N 5x10mm<sup>2</sup>



możliwość plombowania obudowy